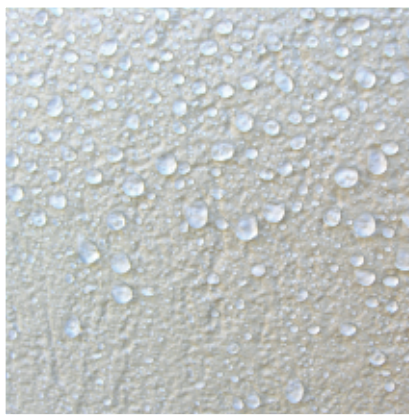


HYDRO ECO

• Hydrofuge spécial façade et toiture



« **Composé d'une résine polysiloxane en phase aqueuse, il permet d'hydrofuger les supports sans modification de leur aspect.** »

• **Spécialement formulé pour une hydrofugation en surface des murs, façades et toitures.** »

> Applications

• HYDRO ECO s'applique sur tous les matériaux poreux de construction : béton, mortier, enduit façade, pierre, brique, tuile béton, terre-cuite, ardoise artificielle et fibrociment.

• Supports non adaptés :

Tous les supports non poreux tels que : ardoise naturelle, certaines pierres très fermées, revêtement peinture, vernis, lasure, métaux, plastique, verre, carrelage vitrifié, etc.

> Mode d'emploi

- Les supports devront être sains, propres et secs conformément au DTU 59.1 en vigueur.
- Le support peut être légèrement humide mais non mouillé.
- Pour les constructions neuves, attendre la stabilisation du support (28 jours).
- Eliminer à la brosse l'excédent de ciment et les parties friables.
- Les traces de salpêtre et efflorescences seront traitées à l'aide de SOL M ou MAT MOUSS PRO, les verdissures à l'aide de TOIT MOUSS PRO ou les souillures à l'aide de NETEXPRESS.
- En cas de nettoyage à haute pression, attendre 48 heures que le support soit sec en profondeur.
- Prêt à l'emploi, ne pas diluer.
- Protéger impérativement toutes les surfaces ne devant pas être traitées.
- S'applique avec un pulvérisateur basse pression équipé d'une buse bleue.
- Toujours pulvériser de bas en haut.
- S'applique en 1 couche régulière sans excès. Cette couche doit être appliquée au minimum en 2 passes successives FRAIS sur FRAIS.
- Ne jamais laisser sécher entre chaque couche.
- Le nombre de passes devra être adapté à chaque support afin d'éviter la formation d'un film ou l'apparition de nuances blanchâtres en surface.

Nota : Ne pas appliquer une 2ème couche sur la 1ère couche sèche. Elle ne pourra pas pénétrer dans le support et se fixer correctement.

Consommation variable suivant supports :
2 à 6 m²/L.

Les performances du traitement des matériaux ne seront optimales que si HYDRO ECO est appliqué en quantité suffisante.

> Caractéristiques

à 20°C (75% d'humidité relative) :

Hors poussière : 1 H • **Sec :** 2 H

Séchage complet : 48 H

Température d'application et du support :
entre 10°C et 35°C.

Ne pas appliquer si la pluie ou le gel sont à craindre dans les 24 H.

Aspect sec : Incolore avec un léger satiné.

Nettoyant frais : eau

Décapage sec : LABO F DECAP G.

Nota : plus la température est basse plus les temps de séchage sont allongés.

> Avantages

- Bel effet perlant.
- Ne contient pas de solvant.
- Produit composé de matières facilement biodégradables.
- Augmente la durée de vie des matériaux.
- Les surfaces traitées deviennent autonettoyantes sous l'action de la pluie.
- Microporeux, laisse respirer les matériaux.
- Imperméable, il stoppe la pénétration de l'eau de pluie et des embruns salins.
- Supprime les infiltrations dues au faïencage de certains enduits.
- Supprime totalement les désordres dus au cycle gel/dégel.
- Ralentit fortement le développement des verdissures, algues et lichens.

> Sécurité d'emploi

Consulter la FDS avant utilisation.

N'est pas adapté pour traiter le sol.

Les surfaces inclinées à moins de 20° en contact direct avec une humidité permanente ne pourront pas être traitées efficacement. Stocker à l'abri du gel et de fortes chaleurs. Ne pas appliquer par température inférieure à + 5°C ou supérieure à + 35°C.

PRODUIT À USAGE PROFESSIONNEL > SUIVEZ-NOUS SUR LES RÉSEAUX SOCIAUX : [YouTube](#) [facebook](#) [Linked in](#) [indeed](#)



S.A.S. AU CAPITAL DE 5.000.000 €
ZI de Ladoux - Rue Bleue - BP 70051 • 63118 CEBAZAT
Tél. 04 73 23 63 13 • E-mail : contact@labo-france.fr
Site Internet : www.labo-france.fr

R.C.S CLERMONT FERRAND B 320 461 726 • SIRET 320 461 726 00020



ETABLISSEMENT SECONDAIRE DE LABO FRANCE
ZAC Renaissance • 16, rue des Cateaux Plateau Cailloux
• 97460 SAINT-PAUL • E-mail : contact@labo-outremer.com
Tél. (00 262) 02 62 55 53 03
Site Internet : www.labo-outremer.com
R.C.S SAINT-DENIS B 320 461 726 • SIRET 320 461 726 00053



LABO FRANCE Entreprise certifiée ISO 9001



> S I M P L E , R A P I D E & E F F I C A C E !